

MUSE

design Corrado Dotti

WALL CEILING LAMP Ø15 - Ø20 **554.71-72**



Struttura realizzata da una basetta per ancoraggio a muro verniciata a polveri epossidiche e da due cupole (esterna ed interna) che creano l'effetto del doppio colore. Vetri sferici in borosilicato a doppia parete Ø12 e Ø16.

Structure made from a base for wall anchoring coated with epoxy powders and two domes (external and internal) that create the effect of double color. Double wall borosilicate glass Ø12 and Ø16.

DESCRIPTION and LIGHT SOURCE

554.71 wall/ceiling

1 x max 18W - G9 220-240V

Ø 15 D. 14 cm

glass Ø12 cm

net weight: 0,4 kg

CE Ⓢ IP40

554.72 wall/ceiling

1 x max 18W - G9 220-240V

Ø 20 D. 17 cm

glass Ø16 cm

net weight: 0,5 kg

CE Ⓢ IP40

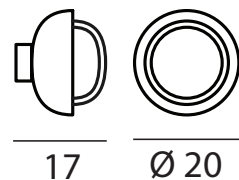
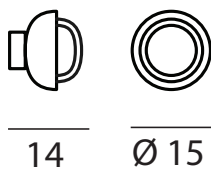
● **C74** Nero sabbia
Sand black +

● **C41** Ottone spazzolato
Brushed brass

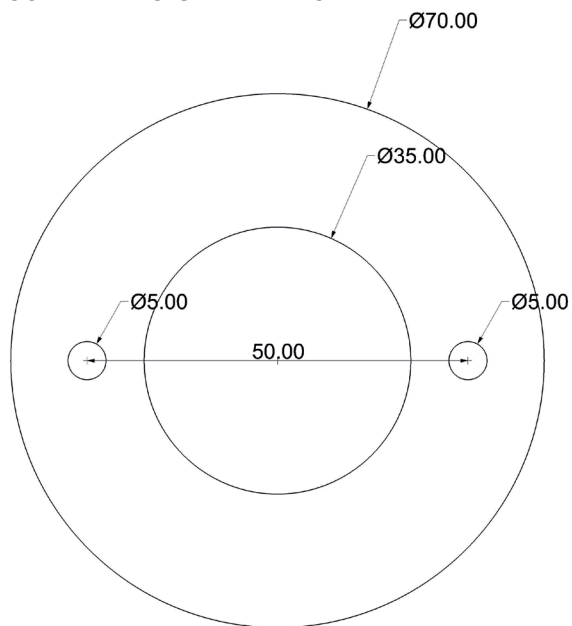
● **C74** Nero sabbia
Sand black +

● **C99** Rame galvanico
Galvanic copper

DIMENSIONS



MEASUREMENTS OF THE BASE



SURFACE FINISHES

Verniciatura a polveri poliestere elettrostatica ad alta estetica con spessore di 80μ cottura in forno a temperatura di 180° per 20 minuti, prova di aderenza: nessun distacco ISO 2409, nebbia salina 300 h 1 mm di penetrazione sulla croce.

Painting with poor high-aesthetic electrostatic polyester with a thickness of 80μ cooking in the oven at a temperature of 180 for 20 minutes, proof of adherence: no detachment ISO 2409, salt spray 300 h 1 mm penetration on the cross.

CONFORMITY

La ditta Gibas s.r.l. dichiara sotto la propria responsabilità che il prodotto al quale questa dichiarazione si riferisce, è conforme, alle seguenti norme/altri documenti normativi/specifiche: EN 60598-2-1:1989 in unione con EN 60598-1:2015-01 e quindi rispondente ai requisiti essenziali delle direttive 2014/35/UE - 2011/65/UE - 2010/30/UE - 2009/125/CE